

# 全国共済農業協同組合連合会 茨城県本部

## 第1節 組織と管理

### 1. 会員の状況（令和4年4月1日現在）

正会員	20
准会員	1
計	21

※正会員の内訳は、JA17、信連、厚生連、施設連

### 2. 役員（運営委員）の状況

#### 茨城県本部運営委員

	H25.4～H26.6	H26.7～H29.6	H29.7～H30.6	H30.7～R2.6	R2.7～
会長	加倉井 豊 邦	加倉井 豊 邦	佐 野 治	佐 野 治	八木岡 努
副会長	大 越 實	佐 野 治	塚 本 治 男	塚 本 治 男	齊 藤 繁
委員	古 矢 榮 一	藤 田 恒 雄	大 越 實	齊 藤 繁	吉 川 君 男
委員	鈴 木 博	野 口 浩	齊 藤 繁	木 村 透	高 橋 秀 明
委員	猪 瀬 正 一	野 口 嘉 徳	木 村 透	笹 本 孝 之	森 貞 男
委員	砂 押 英 明	篠 田 和 好	笹 本 孝 之	横 田 伊 佐 夫	塚 本 治 男
委員	宇 田 勝 利	川 井 貞 夫	横 田 伊 佐 夫	高 橋 秀 明	神 生 賢 一
委員	野 口 嘉 徳	鈴 木 松 男	高 橋 秀 明	野 上 昭 雄	根 本 作 左 衛 門
委員	中 川 治 美	大 越 實	野 上 昭 雄	森 貞 男	棚 谷 保 男
委員	佐 野 修	齊 藤 繁	浅 野 建 二	浅 野 建 二	中 島 俊 光
委員	根 本 脩	野 上 昭 雄	安 藤 昌 義	安 藤 昌 義	風 見 晴 夫
委員	久 保 田 惠 一	飯 島 行 雄	黒 澤 昭	秋 山 豊	池 田 正
委員	横 田 伊 佐 夫	青 柳 初 男			

1. 平成25年6月に鈴木委員、猪瀬委員が退任し、草間委員、青柳委員が就任する。
2. 平成27年6月に藤田委員、篠田委員、鈴木委員、野上委員、飯島委員が退任し、佐伯委員、國府田委員、鯨岡委員、田丸委員、黒澤委員が就任する。
3. 平成28年6月に佐伯委員、野口委員、青柳委員が退任し、岩瀬委員、海藤委員、安藤委員が就任する。
4. 平成30年6月に大越委員、黒沢委員が退任し、森委員、秋山委員が就任する。
5. 令和3年6月に吉川委員、森委員が退任し、芳賀委員、古澤委員が就任する。
6. 令和4年6月に塚本委員、棚谷委員が退任し、安藤委員、堤委員が就任する。

### 3. 職員の状況

#### 職員数の推移

区分 年度		職員				嘱託員		合計
		本部長・ 副本部長	男子	女子	計	常備人		
2013 (H25)	採用	-	0	1	1	2	3	
	退職	2	5	0	5	1	6	
	年度末	-	77 (4) [3]	18	95	8	103 (4) [3]	
2014 (H26)	採用	2	1	1	2	2	4	
	退職	-	4	2	6	2	8	
	年度末	2	74 (5) [2]	17	91	8	99 (5) [2]	
2015 (H27)	採用	-	3	1	4	2	6	
	退職	-	2	1	3	0	3	
	年度末	2	75 (3) [6]	17 [1]	92	10	102 (3) [7]	
2016 (H28)	採用	-	2	1	3	19	22	
	退職	1	4	0	4	13	17 (0) [0]	
	年度末	1	73 (3) [5]	18 [1]	91	16	107 (3) [6]	
2017 (H29)	採用	1	8	6	14	10	24	
	退職	-	5	0	5	3	8	
	年度末	2	76 (2) [5]	24 [3]	100	23	123 (2) [8]	
2018 (H30)	採用	-	2	1	3	11	14	
	退職	-	12	3	15	4	19	
	年度末	2	66 (2) [3]	22 [4]	88	30	118 (2) [7]	
2019 (H31)	採用	-	2	3	5	13	18	
	退職	1	6	4	10	7	17	
	年度末	1	62 (1) [4]	21 [3]	83	36	119 (1) [7]	
2020 (R2)	採用	1	2	3	5	3	8	
	退職	-	3	1	4	2	6	
	年度末	2	61 (1) [5]	23 [2]	84	37	121 (1) [7]	
2021 (R3)	採用	1	0	2	2	0	2	
	退職	-	4	0	4	0	4	
	年度末	3	57 (1) [4]	25 [2]	82	37	119 (1) [6]	
2022 (R4)	採用	-	1	0	1	2	3	
	退職	1	0	0	0	0	0	
	年度末	2	58 (1) [5]	25 (1) [2]	83	39	122 (2) [7]	

注：( )は出向職員、【 】内は引受センター、業務センターの内書きです。

## 4. 機構および主要人事

平成25年4月1日現在

職名	氏名
本部長	武石 裕之
副本部長	柳田 光男
内部監査役	大内 新一
管理部長	廣瀬 保
体制強化支援部長	星野 和哉
普及部長	梶間 郷士
業務部長	古木 弘明
自動車損害調査部長	柴田 明良

平成26年4月1日現在

職名	氏名
本部長	廣瀬 保
副本部長	柴田 明良
内部監査役	大内 新一
管理部長	古木 弘明
普及部長	梶間 郷士
業務部長	鮎川 正義
自動車損害調査部長	黒須 森夫

平成27年4月1日現在

職名	氏名
本部長	廣瀬 保
副本部長	柴田 明良
内部監査役	永井 之雄
管理部長	飯田 高久
普及部長	梶間 郷士
業務部長	野原 浩昭
自動車損害調査部長	押鴨 康二

平成28年4月1日現在

職名	氏名
本部長	廣瀬 保
副本部長	柴田 明良
内部監査役	永井 之雄
管理部長	飯田 高久
普及部長	秋山 猛
業務部長	野原 浩昭
自動車損害調査部長	押鴨 康二

平成29年4月1日現在

職名	氏名
本部長	柴田 明良
副本部長	梶間 郷士
内部監査役	永井 之雄
管理部長	鈴木 美徳
普及部長	秋山 猛
業務部長	田代 宣行
自動車損害調査部長	飯田 高久

平成30年4月1日現在

職名	氏名
本部長	柴田 明良
副本部長	梶間 郷士
内部監査役	永井 之雄
管理部長	鈴木 美徳
普及部長	長谷川 賢一
業務部長	富田 伸一
自動車損害調査部長	飯田 高久

平成31年4月1日現在

職名	氏名
本部長	柴田 明良
副本部長	梶間 郷士
内部監査役	永井 之雄
管理部長	鈴木 美徳
J A 支援部長	齋藤 万吉
普及事業部長	長谷川 賢一
自動車損害調査部長	飯田 高久

令和2年4月1日現在

職名	氏名
本部長	梶間 郷士
副本部長	齋藤 万吉
内部監査役	塚原 博
(兼)管理部長	齋藤 万吉
J A 支援部長	鈴木 美徳
普及事業部長	長谷川 賢一
自動車損害調査部長	仲田 久

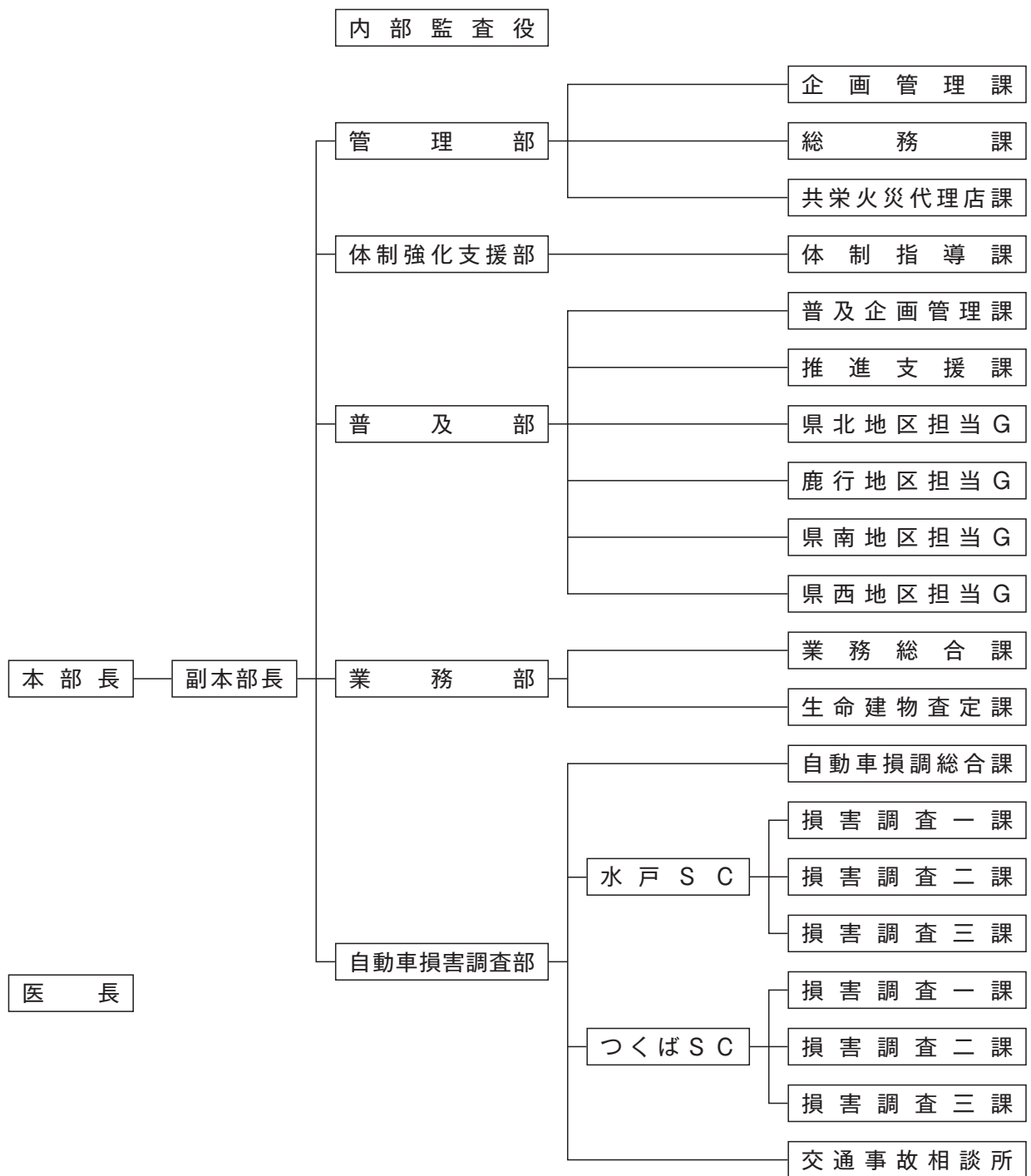
令和3年4月1日現在

職名	氏名
本部長	梶間 郷士
副本部長	齋藤 万吉
内部監査役	塚原 博
(兼)管理部長	齋藤 万吉
J A 支援部長	飛田 英史
普及事業部長	鈴木 美徳
自動車損害調査部長	仲田 久

令和4年4月1日現在

職名	氏名
本部長	梶間 郷士
副本部長	飯田 高久
副本部長	齋藤 万吉
内部監査役	塚原 博
管理部長	鈴木 美徳
J A 支援部長	鈴木 徹
普及事業部長	飛田 英史
自動車損害調査部長	仲田 久

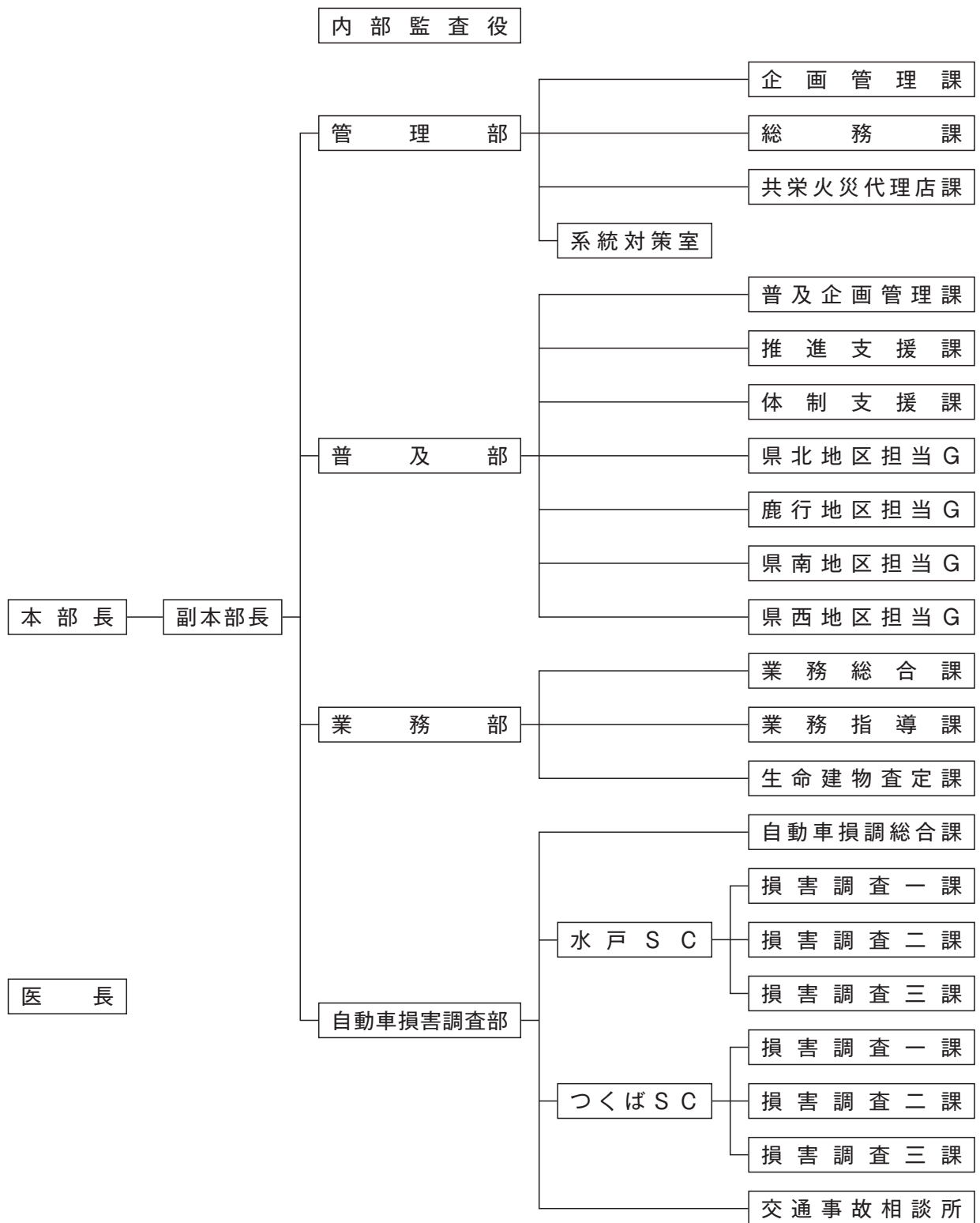
平成25年度茨城県本部組織機構図



医 長

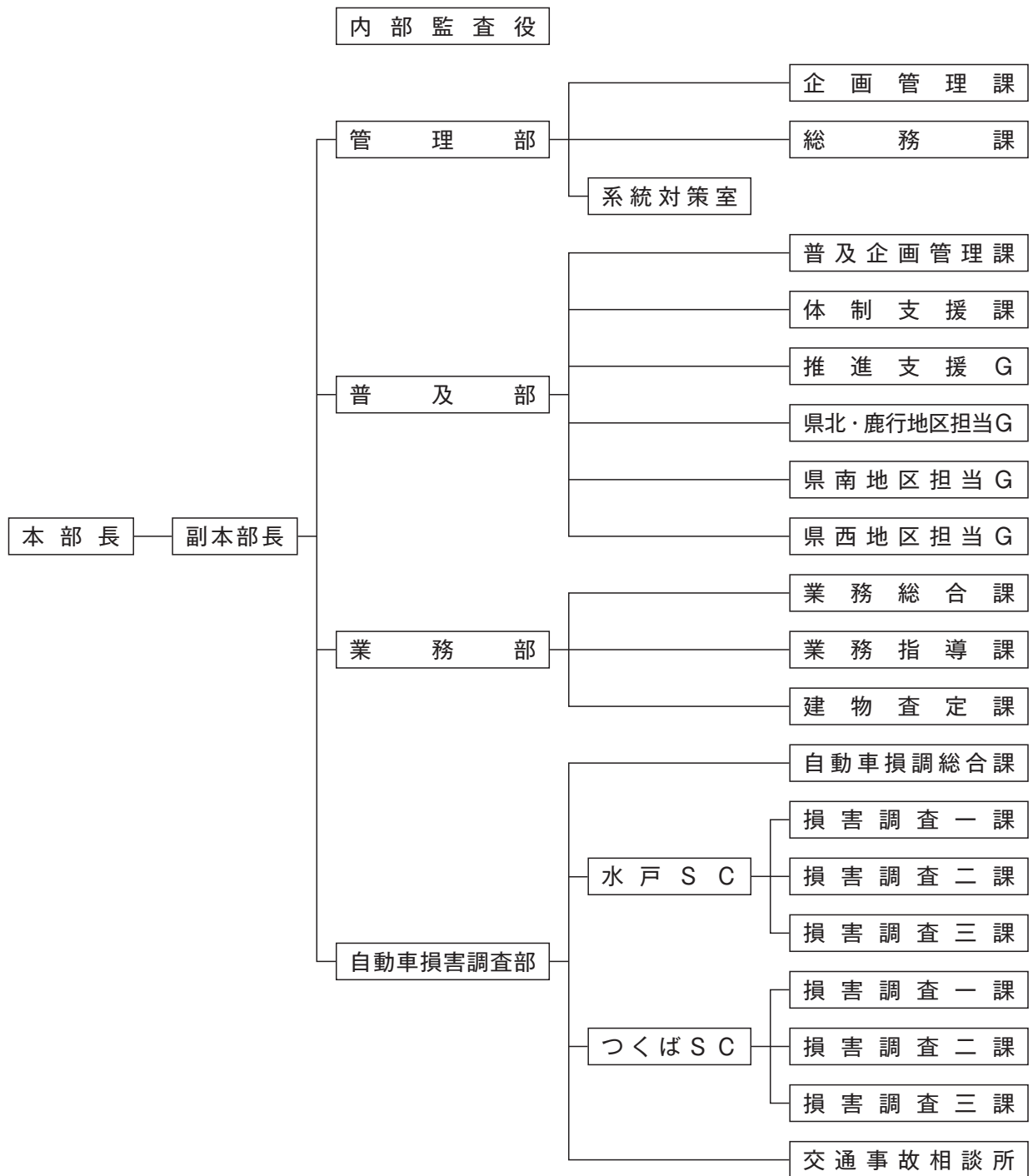
平成26年度 茨城県本部組織機構図

平成26年4月1日



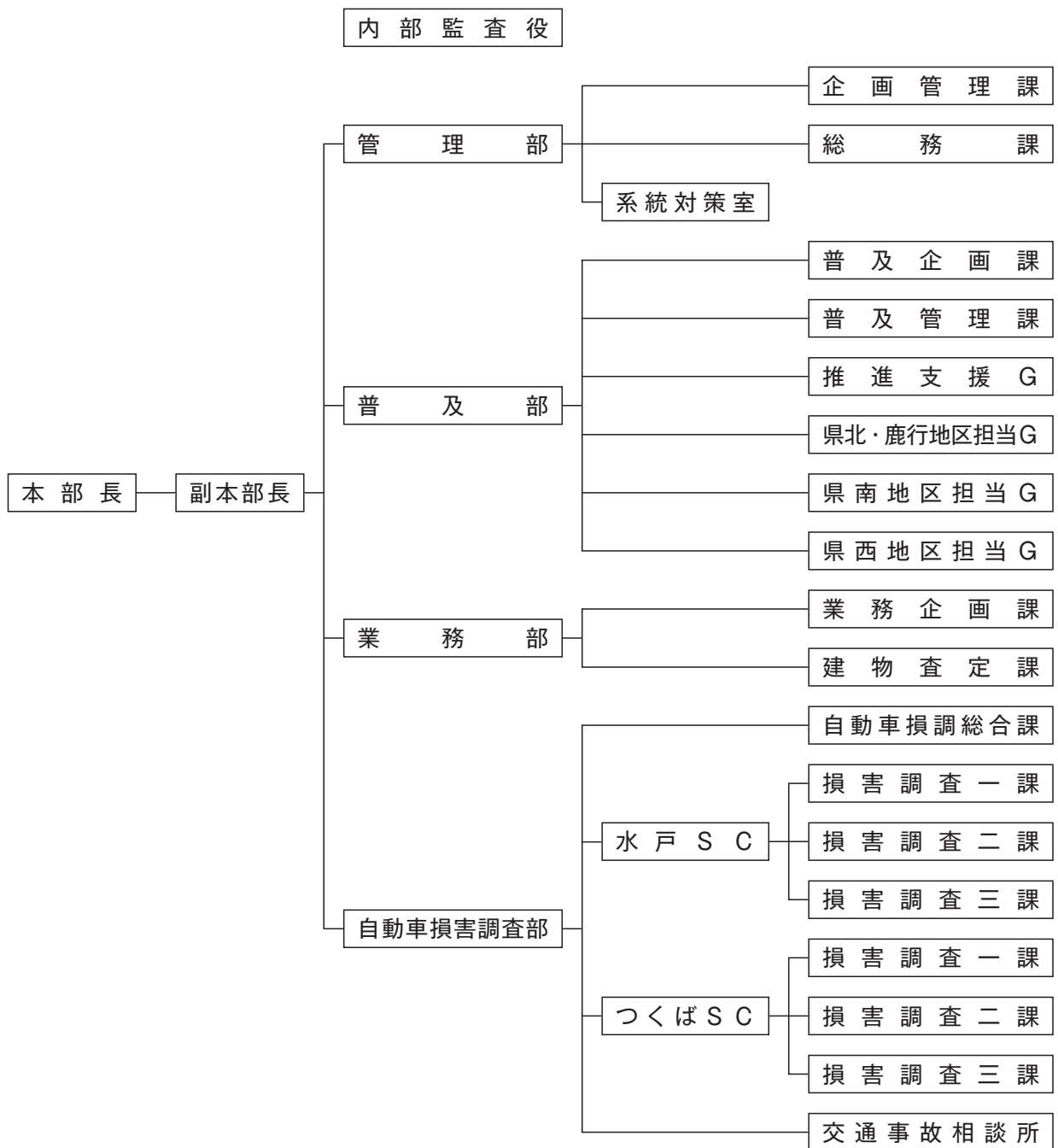
平成27年度 茨城県本部組織機構図

平成27年4月1日



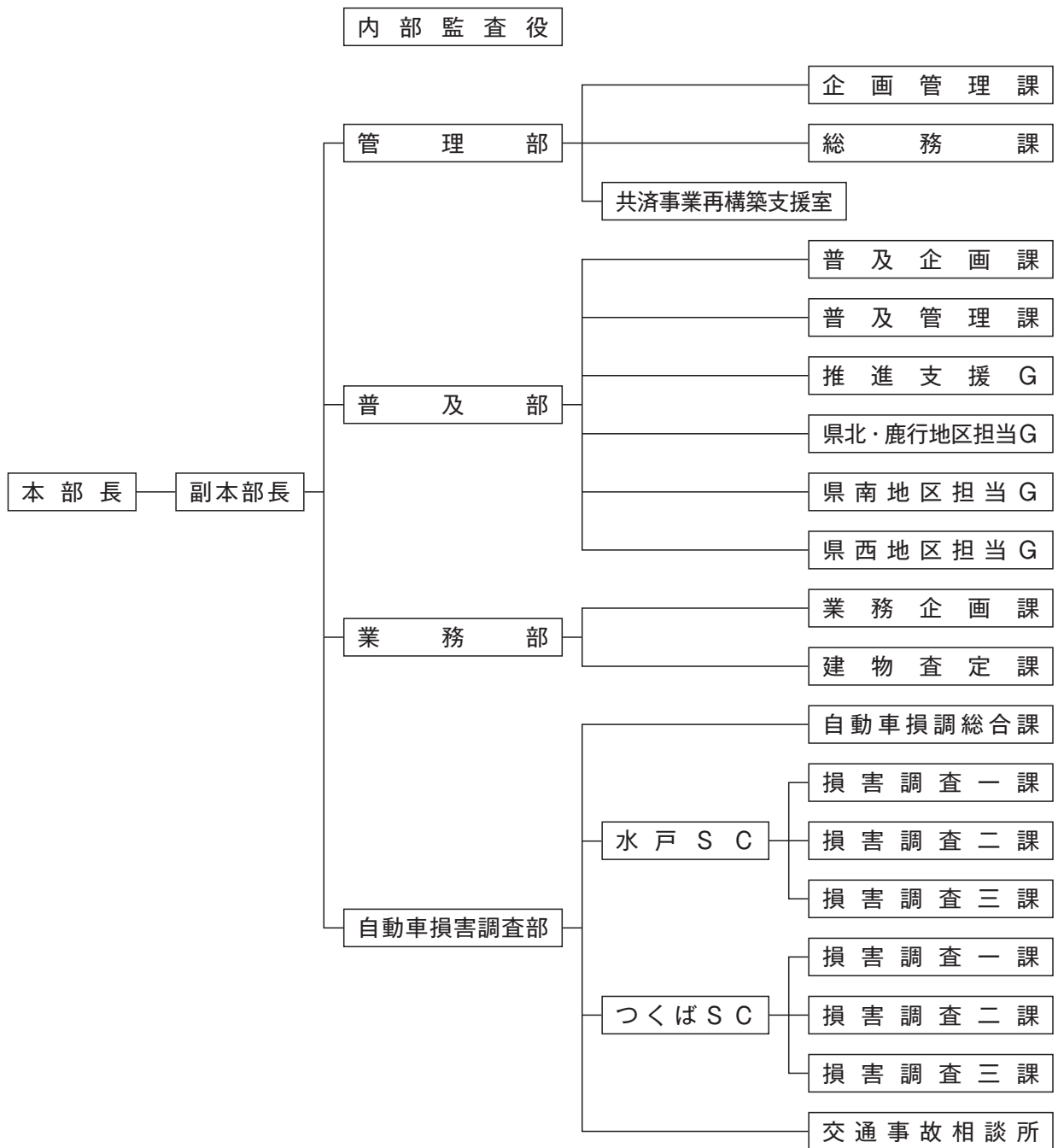
※平成28年度変更なし

平成29年4月1日



平成30年度 茨城県本部組織機構図

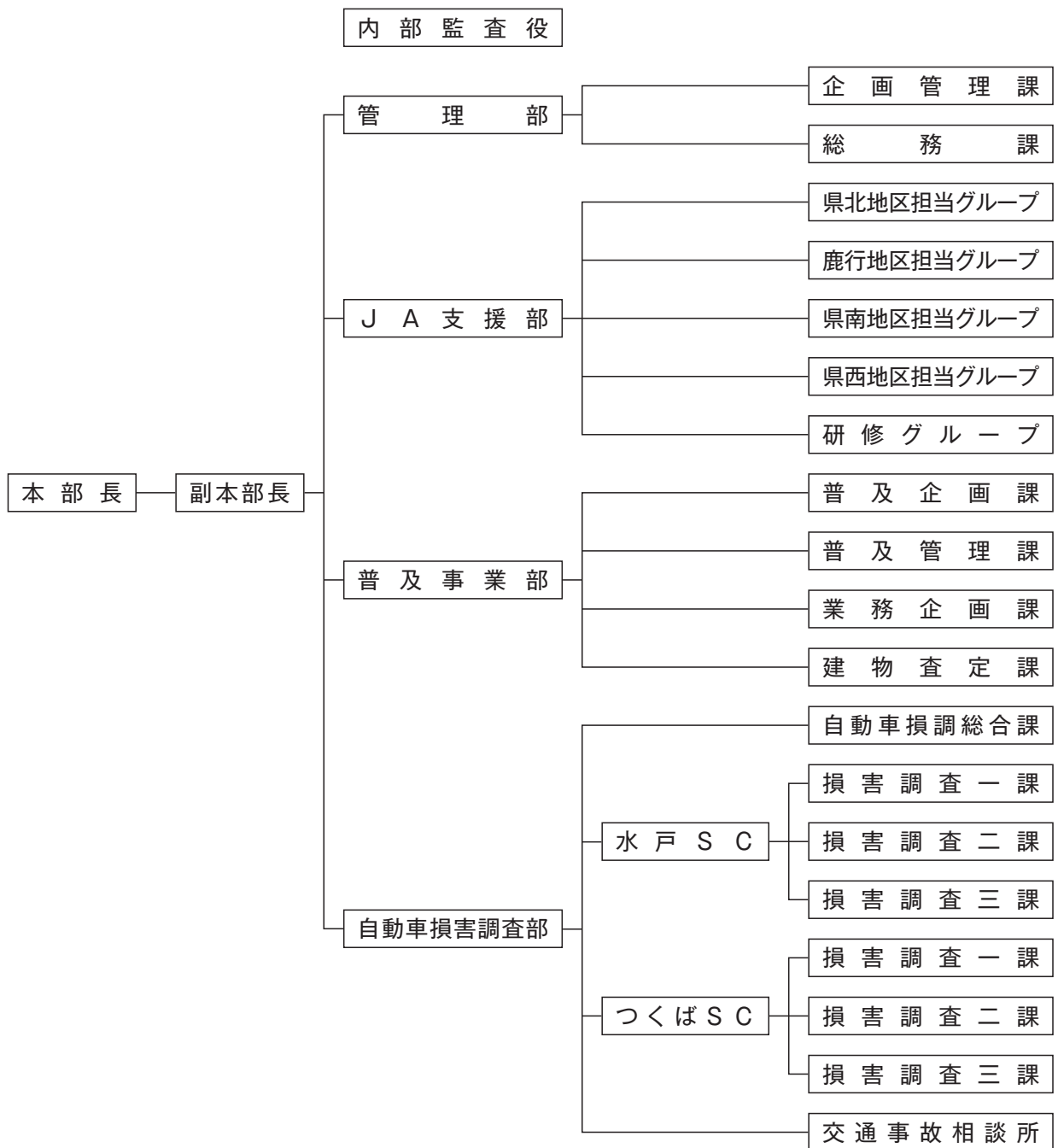
平成30年4月1日





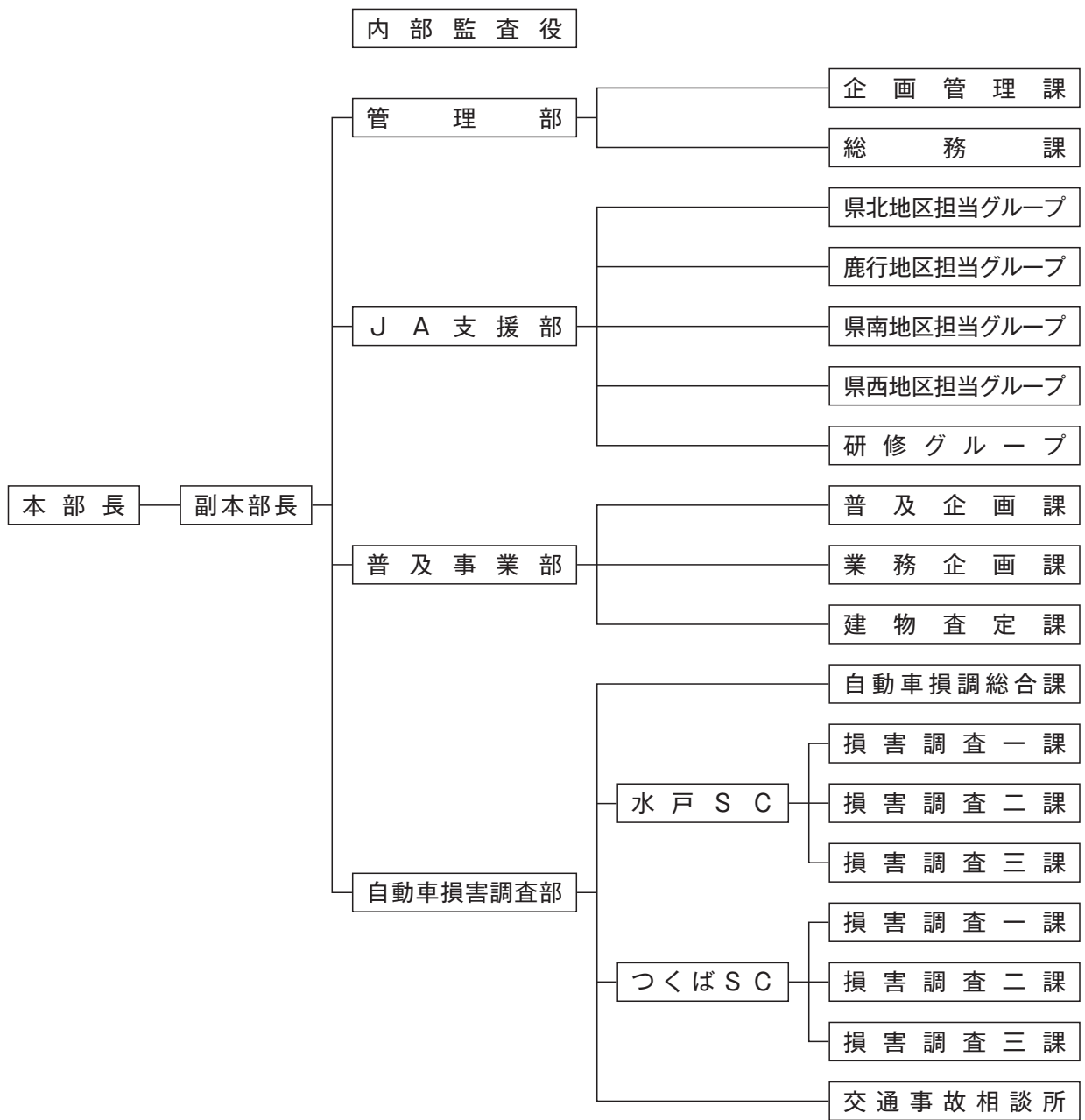
平成31年度 茨城県本部組織機構図

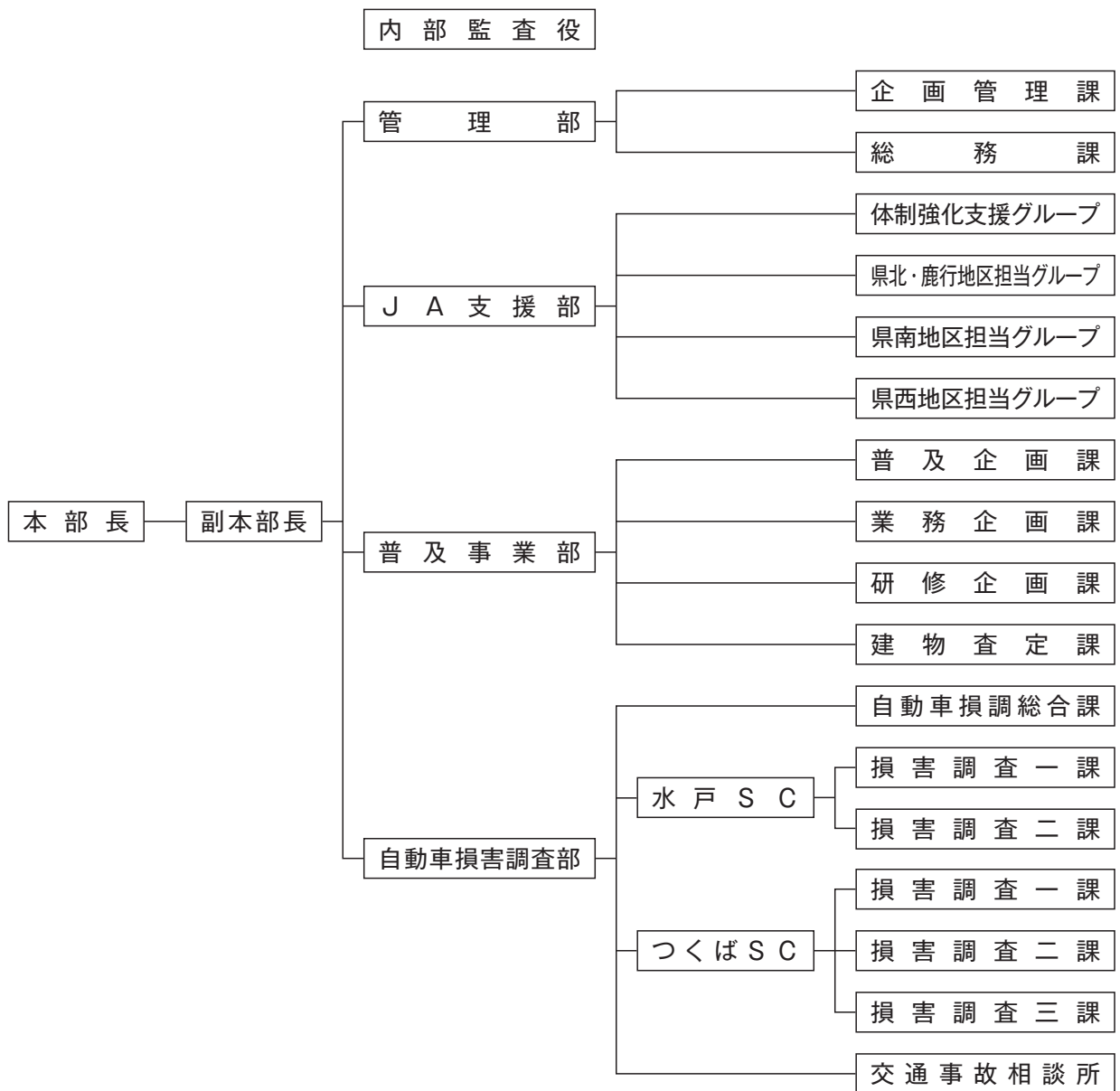
平成31年4月1日



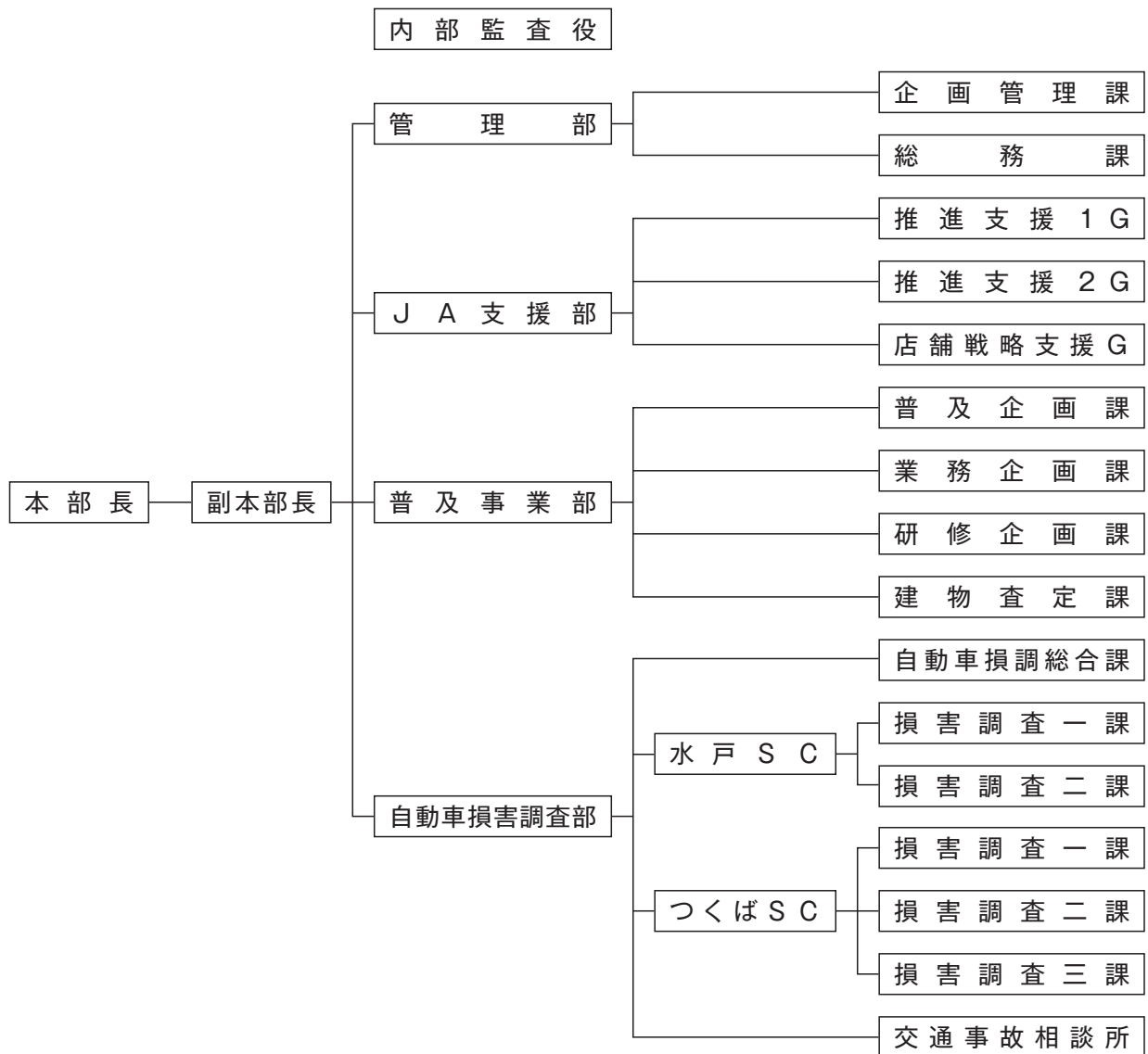
令和2年度 茨城県本部組織機構図

令和2年4月1日





令和4年4月1日



## 5. 施設の状況

JA会館新館



## 第2節 主要事業の概況

### 1. 長期共済の状況

#### 年度別事業種類別新契約高表

##### 長期共済

(単位：件、億円)

年度	生命総合			建物更生			合計			年金	
	件数	満期	保障	件数	満期	保障	件数	満期	保障	件数	年額
H25	42,992	637	2,037	15,046	270	1,776	58,038	907	3,813	2,851	14
H26	37,998	454	1,812	18,320	455	1,793	56,318	909	3,605	3,110	15
H27	38,100	573	1,522	18,749	510	1,712	56,849	1,083	3,234	3,024	14
H28	30,179	488	1,249	20,897	597	1,732	51,076	1,085	2,981	3,080	14
H29	12,730	175	457	38,081	355	5,623	50,811	530	6,080	3,406	18
H30	17,888	284	601	31,912	379	4,243	49,800	663	4,844	8,859	53
R1	15,997	226	549	25,471	220	3,203	41,468	446	3,752	8,846	87
R2	20,593	274	642	20,282	206	2,458	40,875	480	3,100	8,607	61
R3	31,501	271	625	15,041	178	1,856	46,542	449	2,481	2,007	12
R4	9,466	53	151	4,051	38	500	13,517	91	651	685	3

(注) 生命総合共済、合計の満期には、終身金額を含んでいる。

(注) R4は7月末現在

#### 長期共済契約保有高

(単位：件数、億円)

年度	生命総合			建物更生			合計			年金	
	件数	満期	保障	件数	満期	保障	件数	満期	保障	件数	年金年額
H25	431,824	8,522	37,832	208,716	3,278	24,901	640,540	11,801	62,735	47,515	257
H26	438,474	8,400	35,622	210,189	3,442	24,825	648,663	11,849	60,443	48,404	260
H27	446,445	8,329	33,477	213,826	3,697	24,858	660,271	12,031	58,332	49,279	262
H28	447,853	8,239	31,376	221,186	4,053	25,109	669,039	12,298	56,482	50,312	265
H29	436,067	7,924	29,013	218,466	3,774	25,157	654,533	11,704	54,167	51,475	270
H30	421,488	7,473	26,651	216,662	3,632	25,259	638,150	11,110	51,907	58,079	310
R1	410,234	7,078	24,516	212,814	3,319	25,268	623,048	10,401	49,783	64,600	384
R2	406,521	6,836	22,840	208,797	3,038	25,187	615,318	9,878	47,961	71,026	431
R3	405,222	6,647	21,164	201,989	2,749	24,857	607,211	9,399	45,915	70,731	427
R4	403,961	6,561	20,409	200,518	2,699	24,684	604,479	9,261	45,093	70,684	425

(注) 生命総合共済、合計の満期には、終身金額を含んでいる。

(注) R4は7月末現在

#### 仕組改訂の軌跡（組員・利用者の皆さまのニーズを反映した仕組の開発）

平成25年	介護共済、一時払介護共済、一時払終身共済を開始
平成28年	引受緩和型終身共済、引受緩和型医療共済、一時払終身共済（平28.10）を開始
平成29年	こども共済（学資応援隊）、建物更生共済（むてきプラス）を開始
令和元年	生存給付特則付一時払終身共済（平28.10）を開始
令和2年	特定重度疾病共済（そなエール）を開始
令和3年	医療共済の仕組改訂（メディフルを開始）
令和4年	認知症共済を開始

## 2. 短期共済の状況

### 短期共済

(単位：件、百万円)

年度	火 災		自動車		傷 害		自動車損害賠償責任		その他短期共済		合計	
	件数	受入掛金	件数	受入掛金	件数	受入掛金	件数	受入掛金	件数	受入掛金	件数	受入掛金
H25	30,203	432	174,618	7,141	176,303	108	43,662	1,073	9,986	108	434,772	8,862
H26	30,235	427	174,479	7,354	197,593	109	42,054	1,037	10,791	123	455,152	9,050
H27	32,334	468	177,027	7,389	203,681	107	42,500	1,049	11,966	147	467,508	9,160
H28	34,855	495	174,926	7,385	209,989	106	42,160	1,042	10,604	134	472,534	9,162
H29	34,796	469	178,166	7,489	219,702	103	42,537	998	10,364	132	485,565	9,191
H30	34,821	470	178,310	7,161	216,793	96	42,618	1,002	10,311	135	482,853	8,864
R1	33,509	452	179,934	7,230	191,152	90	42,595	988	10,106	137	457,296	8,897
R2	32,423	424	182,137	7,345	95,039	80	43,654	858	9,703	156	362,956	8,863
R3	32,520	437	182,994	7,352	101,901	78	43,287	801	8,782	156	369,484	8,824
R4	8,867	124	64,271	2,611	60,412	18	14,174	260	2,682	45	150,406	3,058

(注) R4は7月末現在

### 仕組改訂の軌跡（組合員・利用者の皆さまのニーズを反映した仕組の開発）

平成25年	自動車共済に弁護士費用保障特約を新設
平成26年	自動車共済で等級据置特約を廃止
平成27年	自動車共済仕組みの一本化（家庭用・一般用約款の統合） 自動車共済に車両超過修理費用保障特約、季節農業用自動車保障特約を新設
令和元年	自動車共済に車両新価保障特約と被害者救済費用保障特則を新設
令和2年	自動車共済に日常生活賠償責任特約を新設

## 3. 共済金支払の状況

### 長期共済および短期共済支払共済金推移

(単位：百万円)

年度	生命総合	建更	火災	自動車	傷害	自動車損害賠償責任	その他短期共済
H25	49,690	19,151	88	4,106	47	720	95
H26	49,994	18,526	66	4,045	34	696	22
H27	52,267	19,923	206	4,344	74	703	143
H28	49,307	16,122	126	4,261	64	484	28
H29	49,441	15,329	211	4,292	39	594	26
H30	71,094	19,719	87	4,215	41	539	62
R1	60,741	36,247	162	4,424	41	467	57
R2	50,343	28,616	125	3,559	33	403	30
R3	43,612	31,109	138	3,313	30	472	90
R4	14,169	5,871	25	1,110	10	122	7

(注) 0 は百万円未満

(注) R4は7月末現在

## 4. JA共済事業実施体制の支援

### (1) 地域密着の事業推進の実践

JA共済では、組合員・利用者の皆さまのお宅への訪問や電話により、コミュニケーションの強化を図ることで、一人ひとりのライフスタイルの変化やニーズにあった保障を提供するとともに、共済金をもれなくご請求いただくため、3Q活動を展開しています。

令和3年度は、オンライン面談の環境を整備し、オンライン面談や電話にて契約内容の確認や生活の変化などを伺う「3Qコール」に積極的に取り組み、組合員・利用者の皆さまとのさらなるつながりの強化を図りました。

### (2) 契約者・利用者の皆さまへの対応力の強化

ライフアドバイザー（LA）は、組合員・利用者の皆さまの幅広いニーズに対応できる知識を持つスタッフで、全国で19,134名が活動しています（令和4年3月末現在）。

また、スマイルサポーターは、窓口対応や電話対応などを通じて、組合員・利用者の皆さまへさまざまな情報提供、提案を行っています。

自動車損害調査サービスについては、全国で約2,560か所のサービス拠点（事故対応窓口）と約5,130名の損害調査サービス担当者を配置するほか（令和3年4月1日現在）、フリーダイヤルによる事故受付の24時間・365日対応など、契約者・利用者の皆さまへのサービスの充実を図っています。

JA共済では、これらのスタッフの高度な知識の修得、能力向上を図るための各種研修会を実施するとともに、契約者・利用者満足度調査を踏まえた改善活動に取り組むことで、契約者・利用者対応力の強化を図っています。

### (3) JAの事務負担軽減に向けた取り組み

組合員・利用者の皆さまのさらなる利便性向上と、JAの事務負担軽減の取り組みを一層進めることを目的に、令和3年4月から、いつでも・どこでもJA共済のインターネットサービスをご利用いただけるご契約者さま向け専用「Webマイページ」および健康や子育てなどの日常に役立つコンテンツをどなたでも利用できるスマートフォン向け「JA共済アプリ」の2種類のサービスを展開しています。

### (4) デジタル技術の活用による契約者対応力の強化

JA共済は、組合員・利用者の皆さま一人ひとりに寄り添った安心と満足をお届けするため、デジタル技術を活用した取り組みを積極的に推進しています。令和3

年4月から「担当者共通支援システム（コロンプス）」を導入し、組合員・利用者の皆さまの共済のご加入状況や各種お手続きの状況などをJA職員が漏れなく確認できるようにすることで、さらなるサービスの向上に繋がっています。

加えて、皆さまのご事情にあわせて、保障やライフプランに関するご相談を承れるように「オンライン面談システム」を導入しました。

また、自然災害が頻発する現状に対応するため、組合員・利用者の皆さまにお住まいの地域の自然災害リスクなどのお役立ち情報を提供するとともに、自然災害発生時には、地図データ上にご契約情報を表示し、効率的な損害調査・査定計画の策定などを可能とする地図システムを開発しました。

#### 事務負担軽減・契約者・利用者の皆さまへの対応力強化の軌跡

平成26年	タブレット型端末（Lablet's）の導入
平成27年	関東甲信越地区業務センターの開設
平成28年	生命総合共済においてペーパーレス、キャッシュレスなどの新事務手続きを開始 Web約款の導入（生命総合共済） 茨城県北部地震においてLablet'sによる損害調査を導入
平成29年	建物更生共済、自動車共済において、ペーパーレス、キャッシュレスなどの新事務手続きを開始 Web約款の導入（建物更生共済）
平成30年	共済証書貸付制度の見直し、農業リスク診断システムの展開
令和元年	Lablet'sによる共済・信用事務共用化の稼働、自動車共済において画像認識システムを導入
令和3年	「Webマイページ」「JA共済アプリ」を展開 担当者共通支援システム（コロンプス）、オンライン面談システムを導入
令和4年	建物更生共済において、契約事前受付制度の新設

## 5. 主な行事への取り組み

### （1）地域に貢献する取り組み

JA共済では、地域・農業の活性化に貢献するため、食育イベントや農業体験の開催・支援など地域の実情に応じた活動に取り組んでいます。

また、元気な生活を送るために役立つ健康管理・増進活動をはじめ、介護・福祉活動、防災・防火対策活動のほか、自然災害などの被害にあわれた際の救援活動から復興支援に至るまで、さまざまな活動に取り組んでいます。



地域・農業活性化積立金を活用した各領域の活動実績

(平成28年度から令和3年度実績)

	主な取り組み	活動実績
くらし分野	移動購買車の寄贈	寄贈数 123台
	救急自動車の寄贈	寄贈数 34台
	子育て支援イベントの開催	参加人数 約65万人
	高齢者生活支援の実施	活動件数 947件
	女性大学・婚活等 各種イベントの開催	参加人数 約51万人
	防犯カメラの寄贈	寄贈数 1,401台
	スポーツ大会の開催・協賛	参加人数 約152万人

	主な取り組み	活動実績
ひと分野	検診車の寄贈	寄贈数 16台
	血圧計の寄贈	寄贈数 1,106台
	AEDの寄贈	寄贈数 880台
	健康教室・イベントの開催・助成・協賛	参加人数 約47万人
	健康診断・人間ドック等の助成	参加人数 約51万人
	車いすの寄贈	寄贈数 898台
	介護予防教室の開催（デイサービス含む）	参加人数 約4万人

	主な取り組み	活動実績
いえ分野	防災教室・イベントの開催	参加人数 約29万人
	防災用品の寄贈等	活動件数 419件

	主な取り組み	活動実績
くるま分野	交通安全指導車の寄贈	寄贈数 154台
	交通安全啓発資材の寄贈等	活動件数 348件
	交通安全教室・イベントの開催	参加人数 約16万人

(2) 農業に貢献する取り組み

農業を取り巻くリスクが増大・多様化している状況を踏まえ、JAグループ各団体と連携し、農業者の皆さまに農業を取り巻くリスクをお知らせする「農業リスク診断」を実施しています。

また、「事故が起こった際の保障の提供」だけでなく、「農作業事故の未然防止」をリスク対策の両輪と位置付け、「農作業事故体験VR」を活用した学習プログラムなどを通じ、農業者の皆さまの安全確保、リスク軽減・回避につながる活動に取り組んでいます。

また、JAグループでは、「農業者の所得増大」、「農業生産の拡大」、「地域の活性化」を基本目標に不断の自己改革を進めています。

これを踏まえ、JA共済では、平成28年度に「地域・農業活性化積立金」を創設し、従来から行っていた健康管理・増進活動や、災害救援、交通事故対策活動などの「ひと」「いえ」「くるま」分野の地域貢献活動に加え、地域の実情に応じた「くらしや営農」に関するさまざまな活動に、JAと一体となって取り組んできました。



### 地域・農業活性化積立金を活用した各地域の活動実績

(平成28年度から令和3年度実績)

	主な取り組み	活動実績
営農分野 (農業全般)	食育イベントの開催、農業体験の実施	参加人数 約170万人
	農業効率化に向けた先進機器等の寄贈	寄贈先 898か所
	農業高校・農業大学校への農作業機械等の寄贈	寄贈先 206校
	地域特産物のPRイベントの開催、資材作製等	活動件数 978件
	JAまつり等の開催・協賛	参加人数 約622万人
	地産地消促進活動への支援	活動件数 445件
	中央会・担い手サポートセンターを通じた活動支援	活動件数 51件
	直売所におけるイベントの開催	参加人数 約41万人
	直売所の設備強化	活動件数 402件
	新規就農・労働力不足への支援	活動件数 160件
	鳥獣被害対策	活動件数 1,257件

## 6. 優績 JA 等の表彰（年度別）

平成25年度

表彰名	組合名
新契約優績表彰 総合優績の部	北 つ く ば
新契約優績表彰 生命共済の部	常 総 ひ かり
新契約優績表彰 建物共済の部	土 浦
新契約優績表彰 医療系共済の部	常 総 ひ かり
新契約優績表彰 年金共済の部	常 総 ひ かり
普及活動優績表彰	茨 城 中 央

平成26年度

表彰名	組合名
新契約優績表彰 総合優績の部	常 常 総 ひ かり 陸
新契約優績表彰 生命共済の部	北 つ く ば
新契約優績表彰 建物共済の部	北 つ く ば
新契約優績表彰 医療系共済の部	な め が た 北 つ く ば
新契約優績表彰 年金共済の部	な め が た
新契約優績表彰 自動車共済・自賠責共済の部	北 つ く ば
5年連続受賞優績組合	北 つ く ば

平成27年度

表彰名	組合名
新契約優績表彰 総合優績の部	北 つ く ば
新契約優績表彰 生命共済の部	土 浦
新契約優績表彰 建物共済の部	常 総 ひ かり

平成28年度

表彰名	組合名
新契約優績表彰 生命総合共済の部	北 つ く ば
新契約優績表彰 建物共済の部	つ く ば 市 北 つ く ば 常 総 ひ かり
新契約優績表彰 自動車共済・自賠責共済の部	つ く ば 市 常 総 ひ かり
重点施策優績表彰	常 総 ひ かり
普及活動優績表彰	な め が た

平成29年度

表彰名	組合名
新契約優績表彰 総合優績の部	常 北 つ く 陸 ば
新契約優績表彰 建物共済の部	土 浦 常 総 ひ かり
新契約優績表彰 自動車共済・自賠責共済の部	常 総 ひ かり

平成30年度

表彰名	組合名
特別優績表彰	岩 井
新契約優績表彰 総合優績の部	水 郷 つ く ば
新契約優績表彰 生命総合共済の部	な め が た し お さい 北 つ く ば 常 総 ひ かり
新契約優績表彰 建物共済の部	北 つ く ば 水 戸
新契約優績表彰 自動車共済・自賠責共済の部	水 戸

令和元年度

表彰名	組合名
新契約優績表彰 生命総合共済の部	稲 敷
新契約優績表彰 建物共済の部	な め が た し お さい
新契約優績表彰 自動車共済・自賠責共済の部	水 戸 な め が た し お さい

令和2年度

表彰名	組合名
新契約優績表彰 総合優績の部	水 戸
新契約優績表彰 建物共済の部	な め が た し お さい
新契約優績表彰 自動車共済・自賠責共済の部	な め が た し お さい

令和3年度

表彰名	組合名
新契約優績表彰 生命総合共済の部	な め が た し お さい 常 総 ひ かり
新契約優績表彰 自動車共済・自賠責共済の部	水 戸 な め が た し お さい