

全農物流(株) 関東支社 茨城営業部

(生産者と消費者をつなぐ架け橋へ)

1. 基本的事項

- (1) 名 称 ・ 全農物流株式会社 関東支社 茨城営業部
- (2) 所在地 ・ 茨城県東茨城郡大洗町港中央5-4
- (3) 総敷地面積 ・ 22,036㎡ (6,678坪)
- (4) 主な施設 ・ 常温倉庫 (主に肥料保管)、低温倉庫 (主に米保管)
- (5) 太陽光発電 ・ 事務所、倉庫屋根に太陽光システム設置

2. 倉庫立地エリア

当施設は、国道51号線に近接し、北関東自動車道路へのアクセスにも優れ極めて利便性の高い地区に位置します。

また、大洗・苫小牧航路フェリーターミナルに隣接し、常陸那珂港へも約15キロメートルの近さにあり、船舶を利用した物流拠点としても恵まれた環境に位置します。

3. 主要な変遷

- (1) 昭和59年 (1984年)
 - ・ 茨城くみあい流通(株)としてスタート 大洗に本社を置く
- (2) 昭和60年 (1985年)
 - ・ 普通倉庫を建設
- (3) 平成11年 (1999年)
 - ・ 低温倉庫建設
- (4) 平成16年 (2004年)
 - ・ 茨城くみあい流通から(株)エーコープラインと合併し、茨城県支店になる。
- (5) 平成19年 (2007年)
 - ・ 全農物流(株)に名称変更し、茨城支店になる。
- (6) 平成24年 (2012年)
 - ・ 東日本大震災後 茨城支店新事務所を建設
- (7) 令和 2年 (2020年)
 - ・ 茨城県、千葉県、神奈川県、埼玉県が統合し、関東支社 茨城営業部になる。

4. 概要

(1) 茨城営業部の概要

- ① 1部、1課、3事業所、1駐在所、2連倉、34名体制（パート含む）

(2) 全農物流(株)の概要

- ① 現在、全国に68事業拠点、（本社、3支社、4支店、62営業所、事業所等）で全国展開しています。

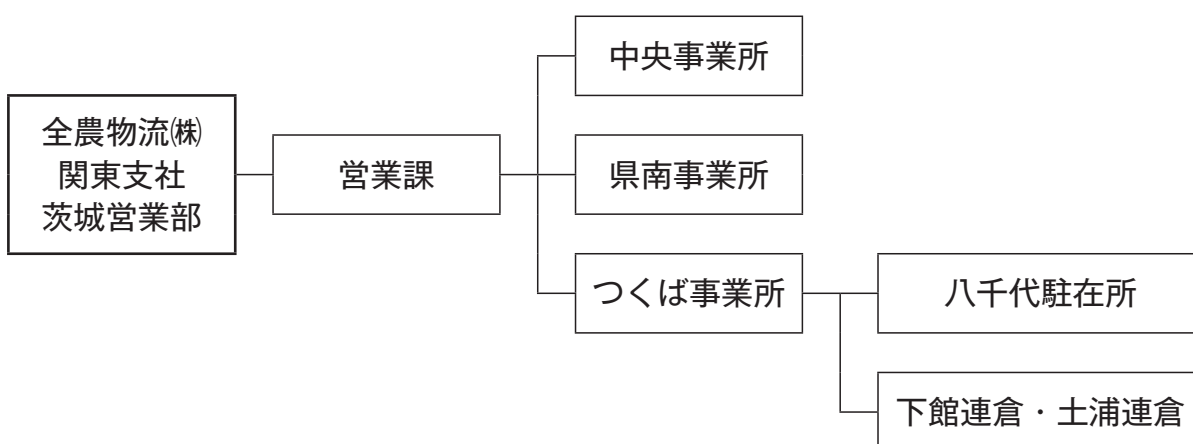
- ・社員878名

- ・資本金15億3,210万円（令和4年2月1日現在）

- ② 主な業務

系統物流（陸上・海上輸送・保管・作業・戸配送）、販売事業（トラック・タイヤ・フォークリフト・損害保険代理業・レンタルパレット等）の事業を展開している。

5. 茨城営業部 機構図



6. 事業活動の推移

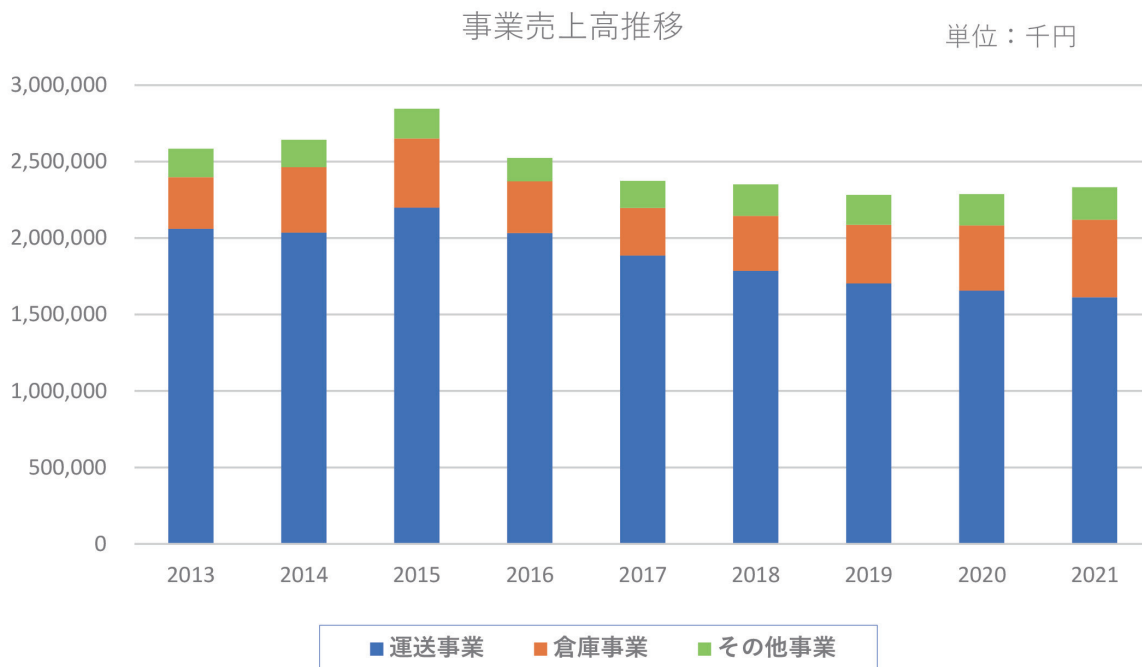
主要な米の運送事業について、全農いばらきの施策変更により、平成29年より米の共計から在姿対応になり、自己取り米穀が増え、運送事業の収支が大幅に減りました。このため、全体事業の見直し（部門別収支確保）が課題となっております。

また、直近では、令和2年より米価の低迷やコロナ影響による米の需要減等で、米余りが進んだため、倉庫需要が高まり、倉庫事業が大幅に伸長しました。

肥料・農薬を中心とする生産資材の配送事業や、米の庭先集荷事業等は、協力運送会社の廃業や縮小により、年々厳しさを増しており、ドライバーの確保が課題となっております。労働環境の改善、特に手積み手下しの解消等が急務である。

◎全農物流(株) 関東支社 茨城営業部は、今後も農業発展のため、系統物流を担うベストパートナー企業を目指し、協力していきます。

7. 事業売上高の推移



全農物流株式会社